

# Anwohner-Information zum Bauprojekt am Klinikum Esslingen

08.07.2024

Matthias Ziegler, Geschäftsführer Klinikum Esslingen

# Agenda

1	Begrüßung und Vorstellung der Teilnehmer
2	Vorstellung des Bauvorhabens
3	Vorstellung Bauprojekt Verbreiterung Rolf-Nesch-Weg
4	Information zum übergeordneten Verkehrskonzept
5	Rückfragen

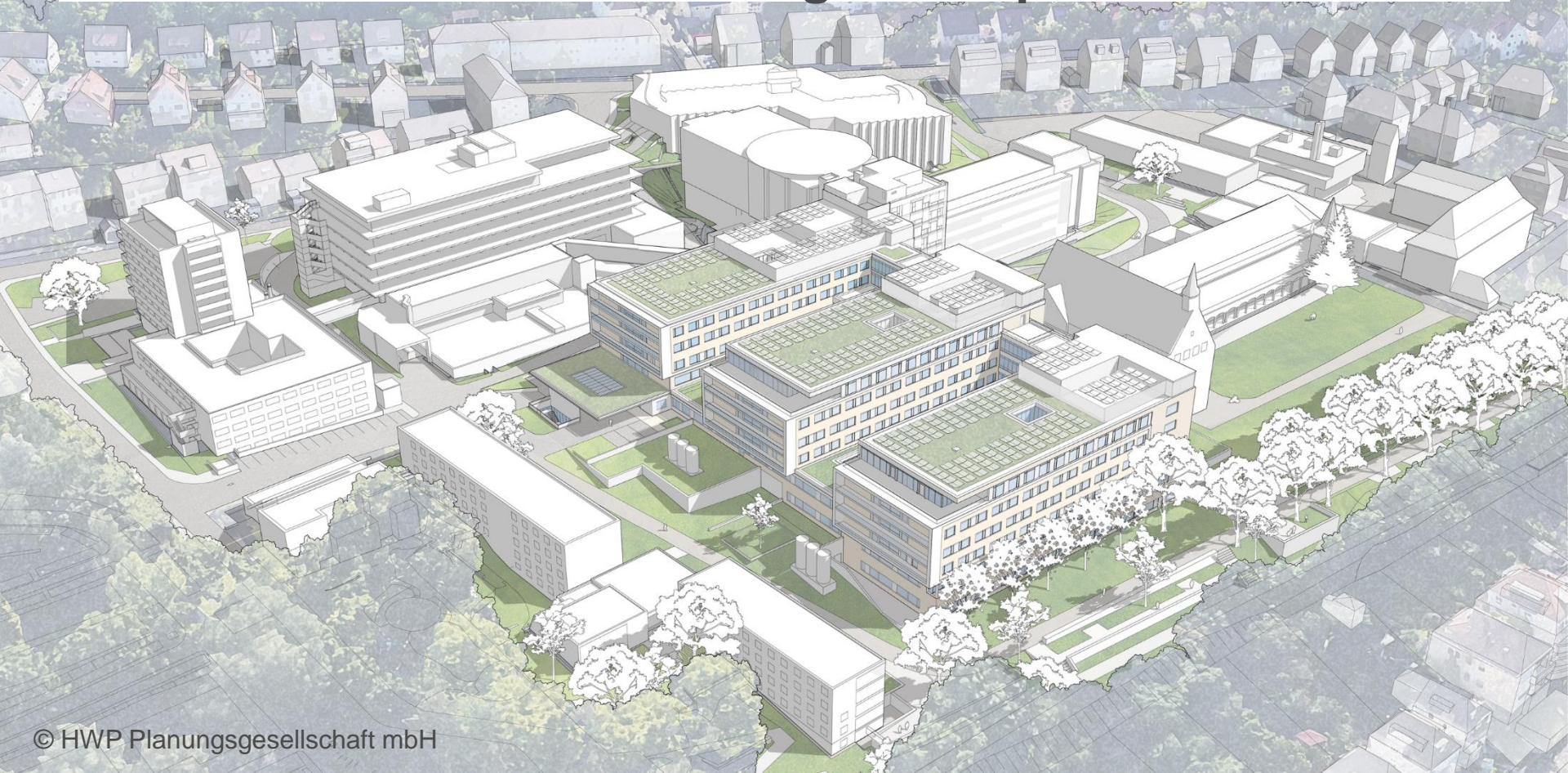
# Agenda

1	Begrüßung und Vorstellung der Teilnehmer
2	Vorstellung des Bauvorhabens
3	Vorstellung Bauprojekt Verbreiterung Rolf-Nesch-Weg
4	Information zum übergeordneten Verkehrskonzept
5	Rückfragen

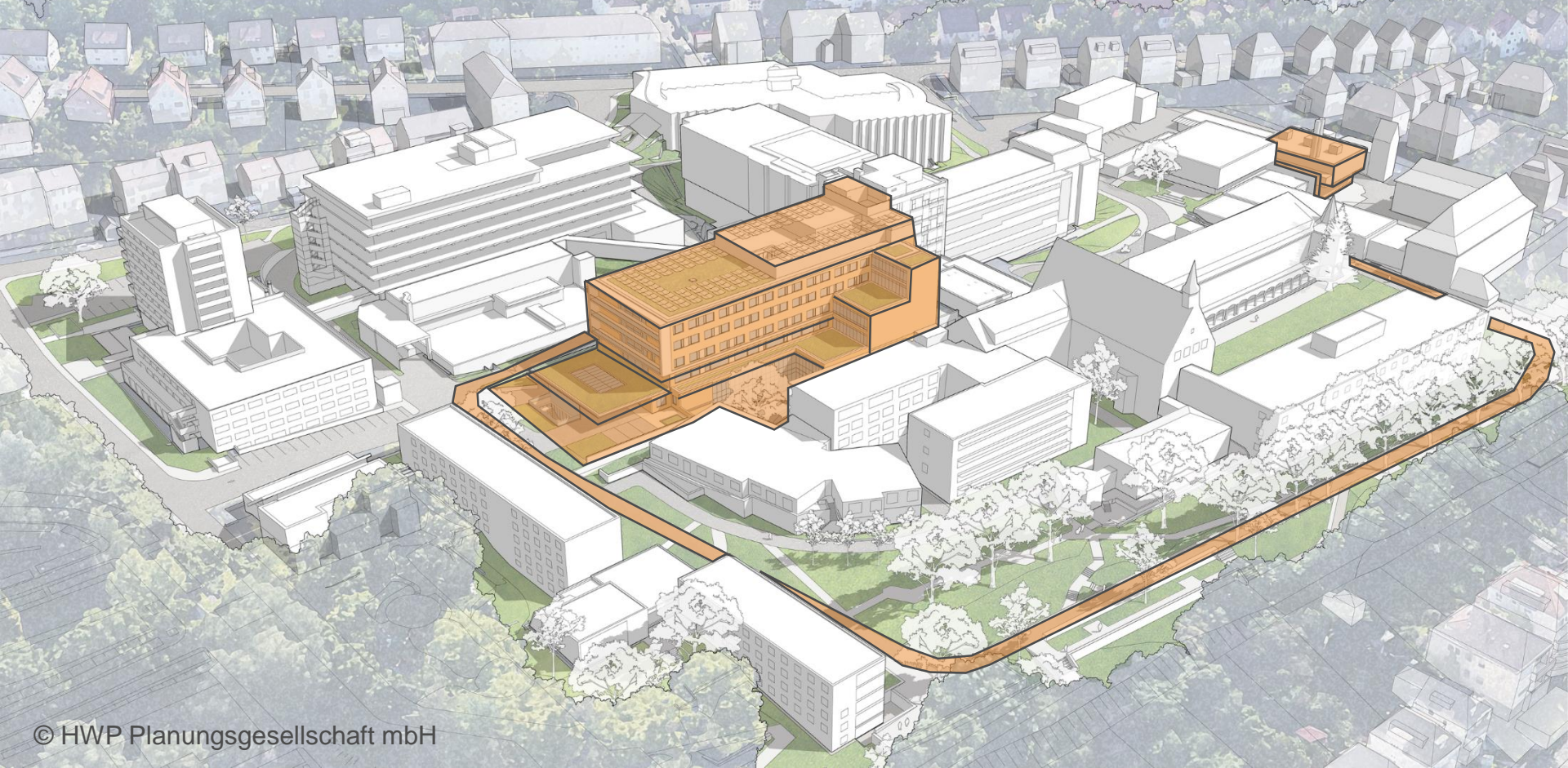
# Agenda

1	Begrüßung und Vorstellung der Teilnehmer
2	Vorstellung des Bauvorhabens
3	Vorstellung Bauprojekt Verbreiterung Rolf-Nesch-Weg
4	Information zum übergeordneten Verkehrskonzept
5	Rückfragen

# Februar 2024: Konkretisierung Masterplan Bau



# Der Beschluss des Gemeinderats vom 26.02.2024



# Überblick über die Maßnahmenpakete des Bauvorhabens



**Haus 2**



**Infrastruktur**



**Zentrale  
Betriebs-  
technik**

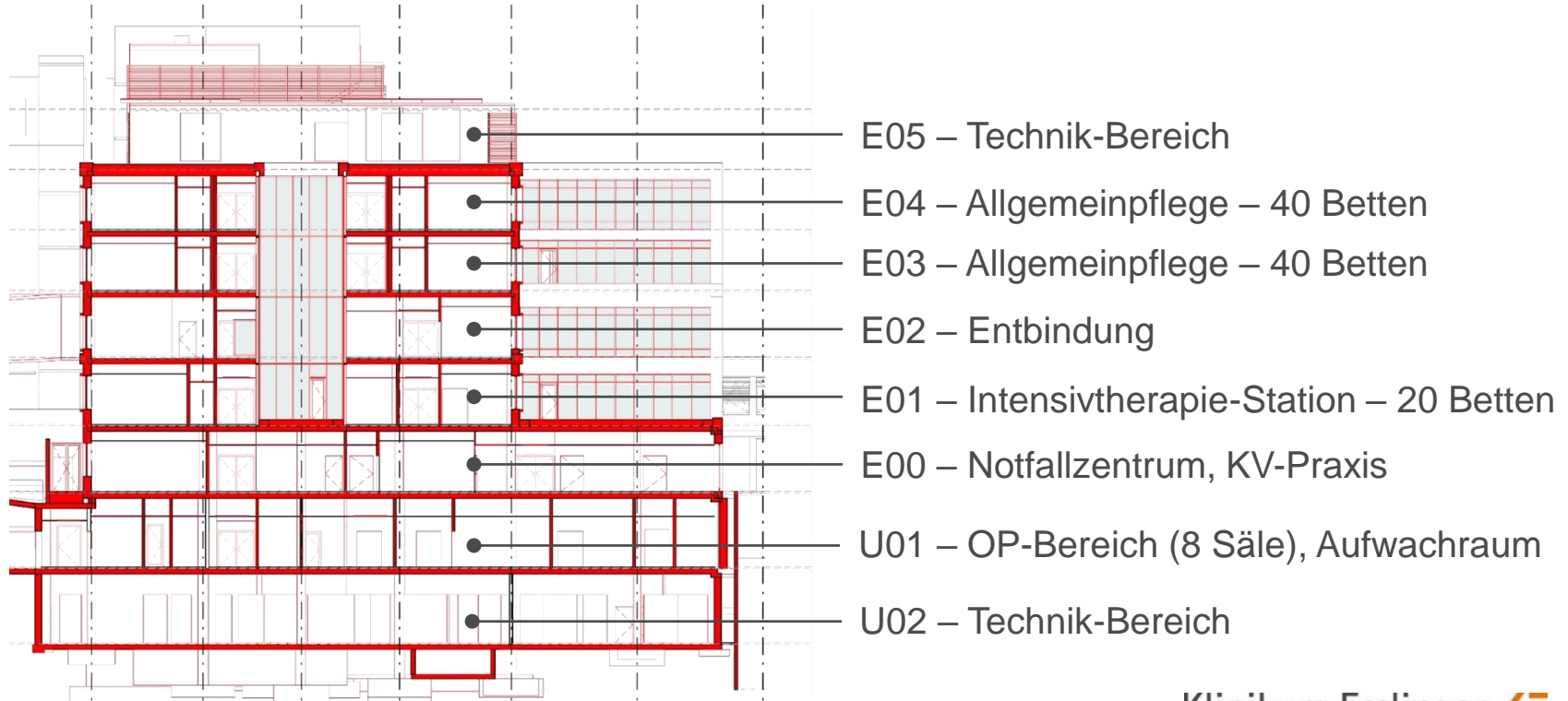


**Ersatz-  
maßnahmen**

# Maßnahmenpaket Haus 2



## Übersichtsplan mit Funktionsbereichen





# Maßnahmenpaket Haus 2



# Maßnahmenpaket Haus 2



Der Neubau Haus 2 beinhaltet

- **Außerbetriebnahme**, Entkernung und Rückbau **des Bestandsgebäudes** Haus 2
- **Neubau Haus 2**
- **Umbau Steg** von Haus 2 zu Haus 9 **mit Interimssteg** von Haus 3 zu Haus 9
- Umbaumaßnahmen in der Tunnelverbindung zu Haus 9
- **Umbau Haus 1** (Eingang, Brandschutz, Besuchercafeteria, Konferenzbereiche und Anpassung an den Neubau von Haus 2)

Terminziel Fertigstellung

Anfang 2025 bis Dezember 2028

# Maßnahmenpaket Infrastruktur



Das Maßnahmenpaket Infrastruktur beinhaltet **für den Gesamt-Campus:**

- **Verbreiterung Rolf-Nesch-Weg** zur Sicherstellung der Krankenhaus-Anlieferung / Baustellenlogistik
- **Feuerwehr-Umfahrt**
- **Ringtrasse:** Mittelspannung, Wärme, Trinkwasser, Löschwasser als Voraussetzung für den Rückbau Haus 2 alt
- **Neuordnung der Entwässerung West** als Voraussetzung für die Neubauten

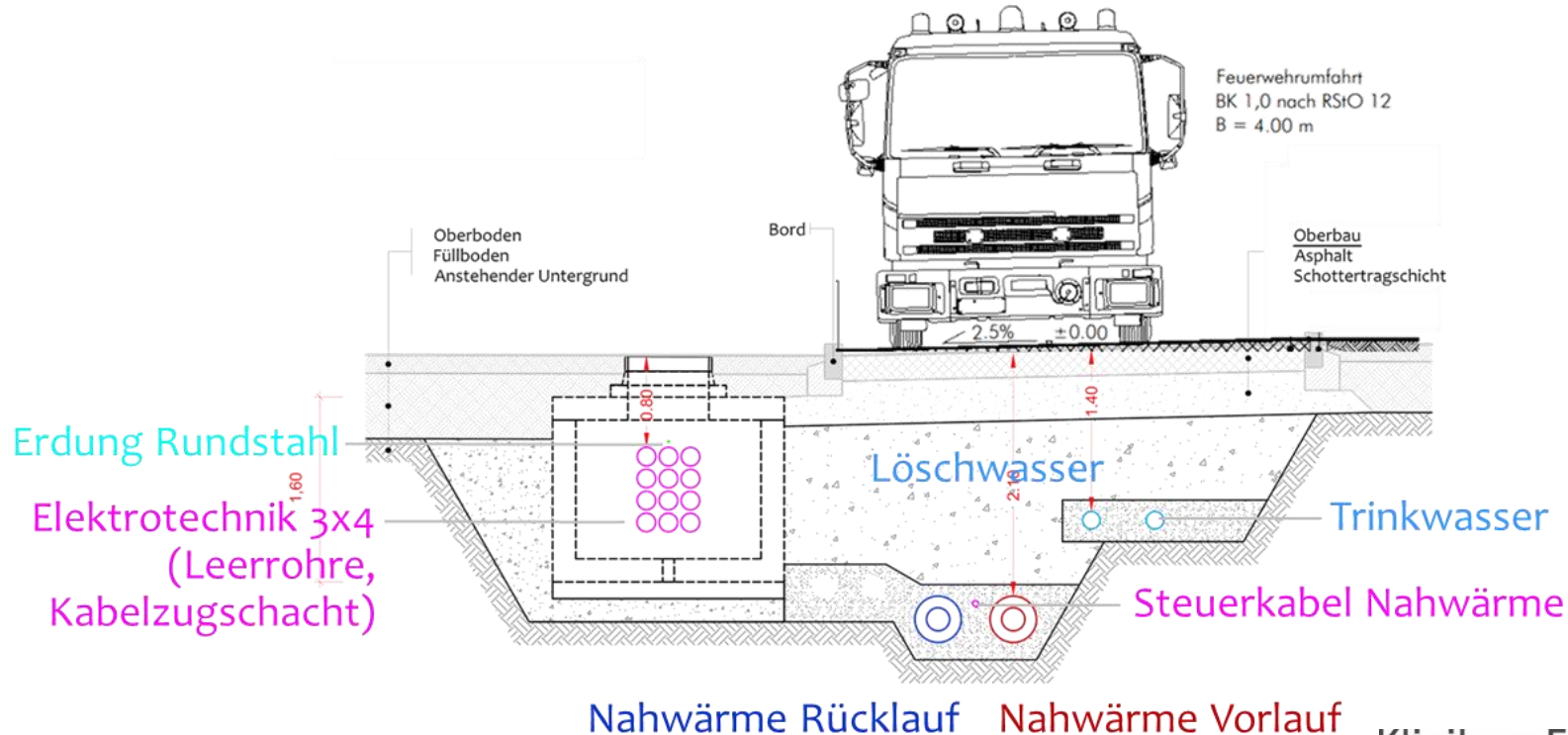
Terminziel Fertigstellung

Januar 2024 bis Ende 2026

# Maßnahmenpaket Infrastruktur



## Regelschnitt Ringtrasse und Feuerwehrumfahrt



# Maßnahmenpaket zentrale Betriebstechnik



Die zentrale Betriebstechnik (Neubau Haus 12) beinhaltet für den **Gesamt-Campus:**

- **Fernwärme-Übergabestation**
- **Wärmeerzeugung mit BHKW**
- Pufferspeicher Wärme
- Einspeisung in Wärmering
  
- **Mittelspannungs-Übergabe**
- **Transformatoren für Notstrom-Erzeugung**
  
- **Einspeisung in Trinkwasser- und Löschwasser-Ring**
- Lagerraum Wäschelogistik

Terminziel Fertigstellung

Mitte 2024 bis Ende 2026

# Nachhaltiges Bauen



**Minimierung von Flächen-Verbrauch und -Neuersiegelung**

**Energiebedarf/ Erneuerbare Energien**

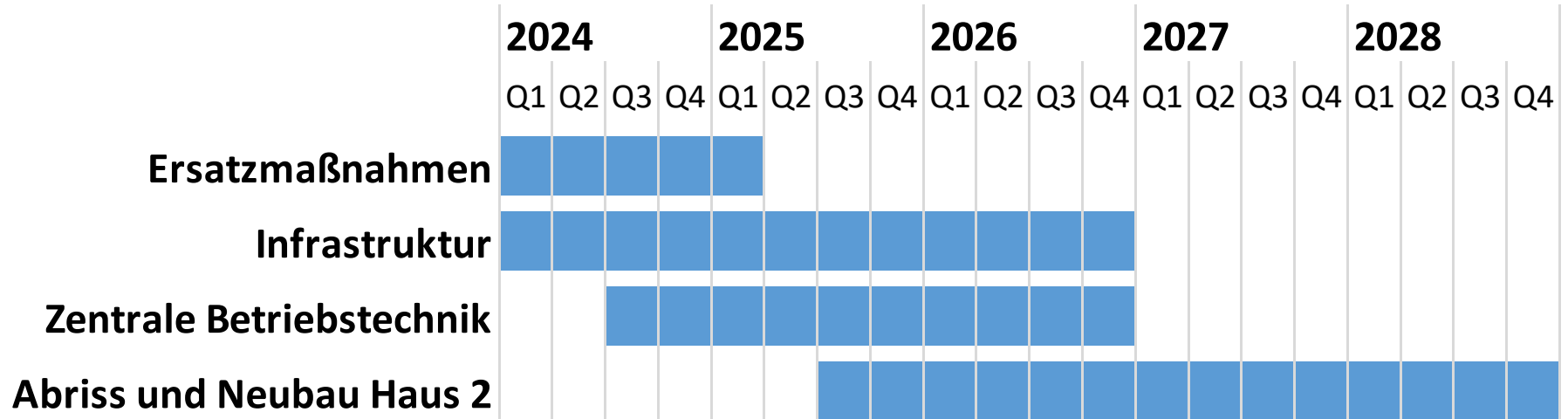
- Optimierte Gebäudehülle
- Betonkern-Aktivierung
- Geothermie
- Photovoltaik
- Vorrüstung der neuen BHKW für den Wasserstoffbetrieb („H2-ready“)

**Nachhaltiges Farb- und Materialkonzept**

**Dachbegrünung (Regenwasser, Mikro-Klima)**

**Bewässerung der Freianlagen mit Spül- und Regenwasser**

# Zeitplan zum Bauabschnitt 1b

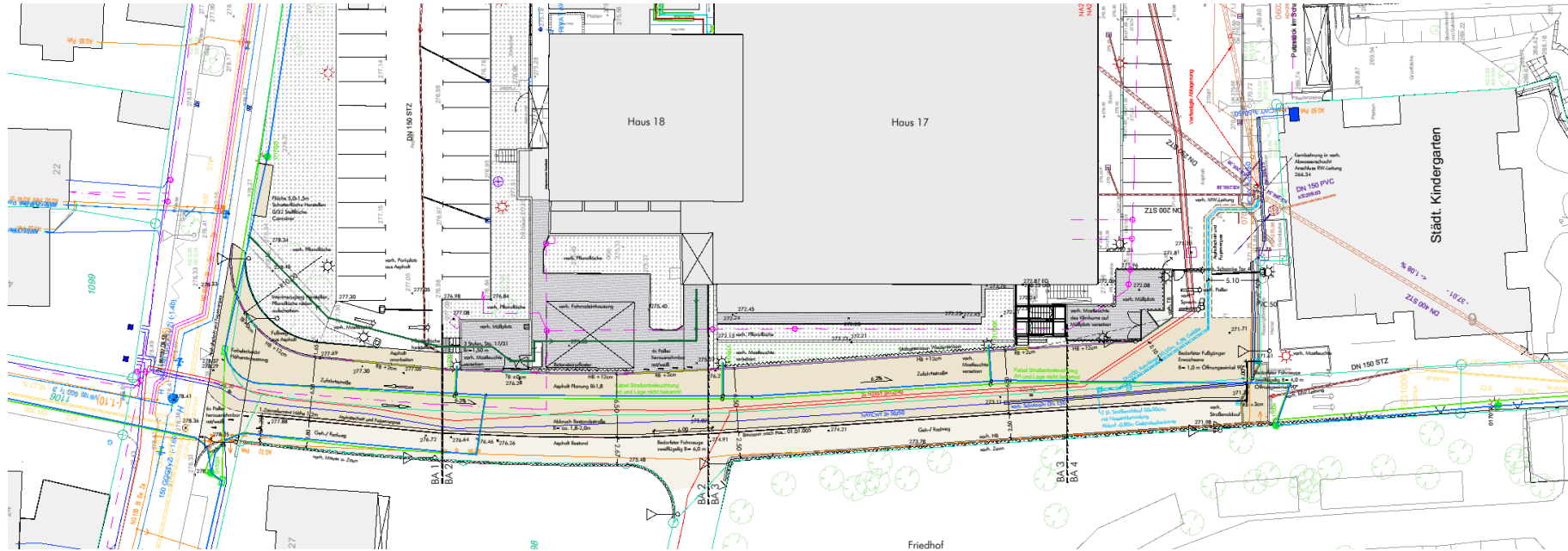


# Agenda

1	Begrüßung und Vorstellung der Teilnehmer
2	Vorstellung des Bauvorhabens
3	Vorstellung Bauprojekt Verbreiterung Rolf-Nesch-Weg
4	Information zum übergeordneten Verkehrskonzept
5	Rückfragen



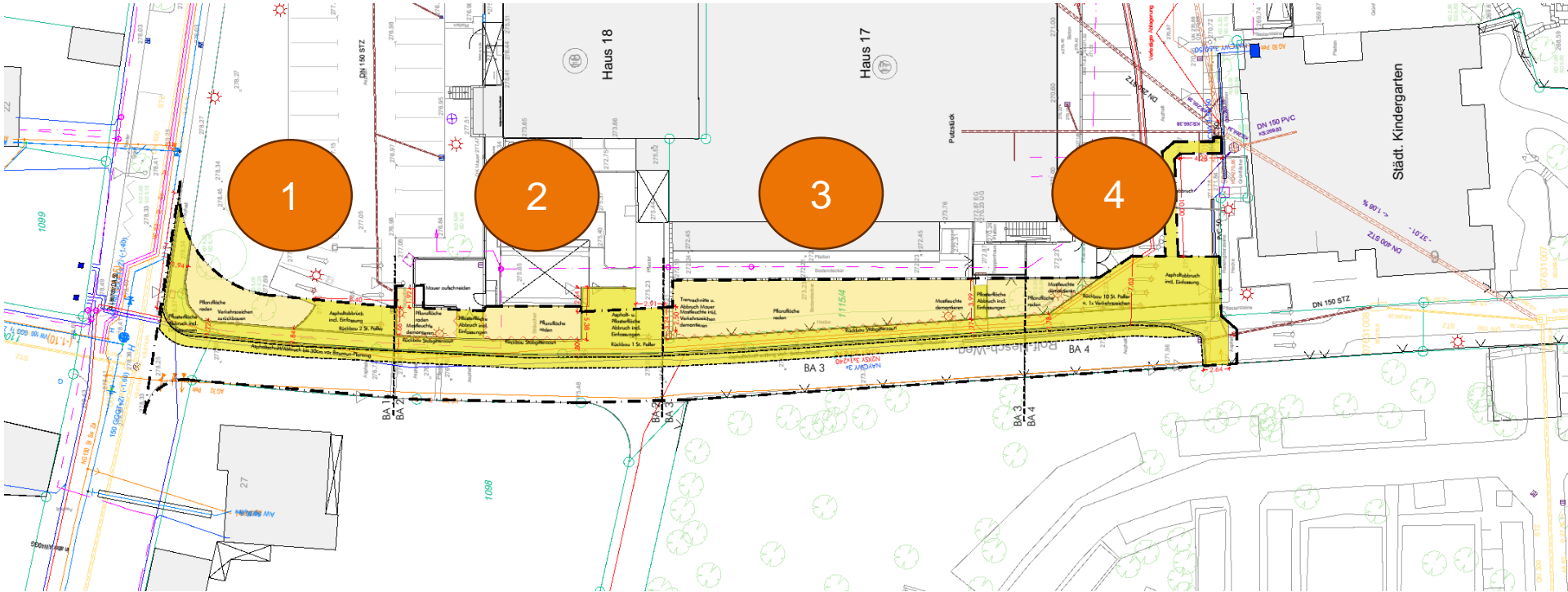
# Verbreiterung Rolf-Nesch-Weg



## Ausführungstermine

- Baustart: 15.07.2024
- Bauende: Ende Oktober 2024

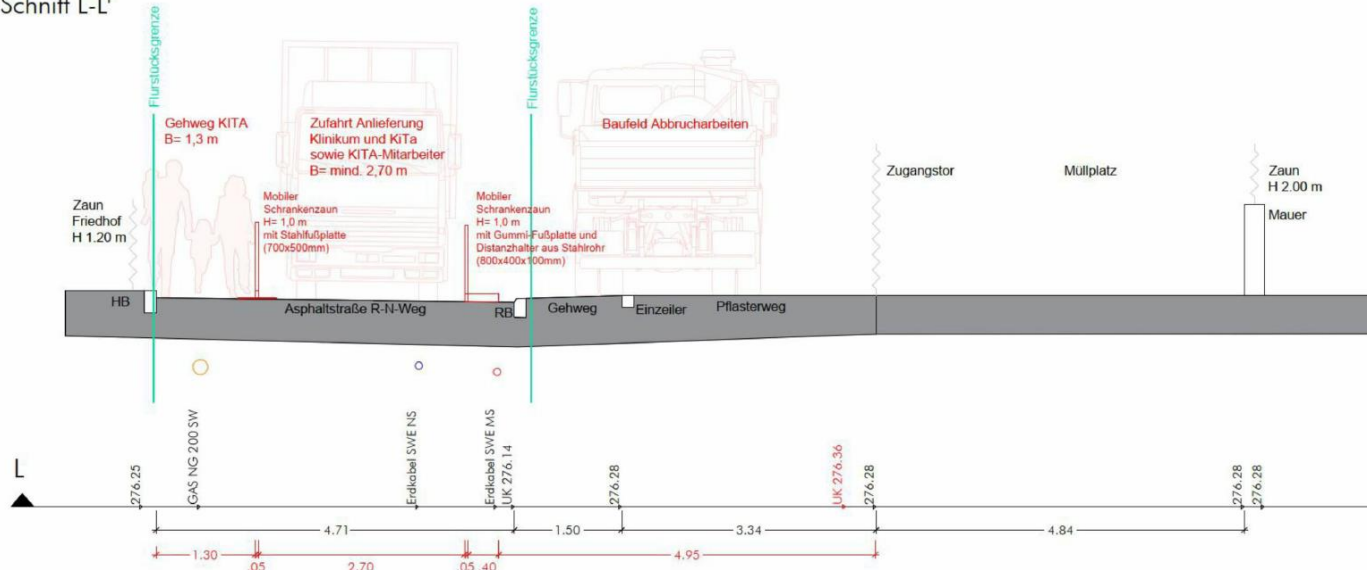
# Verbreiterung Rolf-Nesch-Weg



Die bauliche Erweiterung erfolgt in 4 Bauabschnitten

# Verbreiterung Rolf-Nesch-Weg

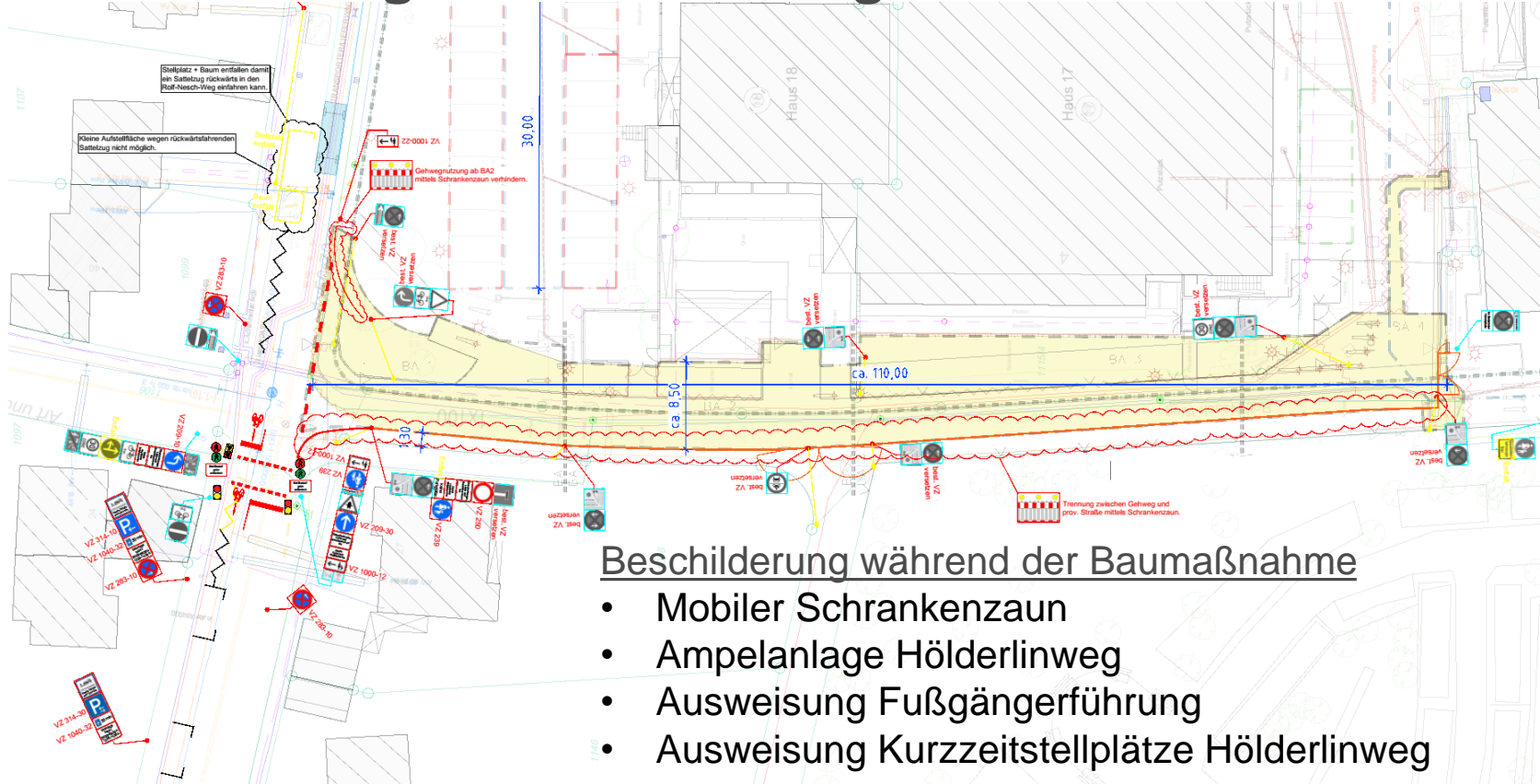
Schnitt L-L'



## Die Zugänglichkeit während der Bauabschnitte

- Zugänglichkeit Kindergarten permanent als 1,30 m breiter Gehweg
- Befahrbarkeit für Anlieger und Anlieferung Klinikum eingeschränkt auf 2,70 m im jeweiligen Bauabschnitt
- Während Baumaßnahme **mobiler** Bauzaun

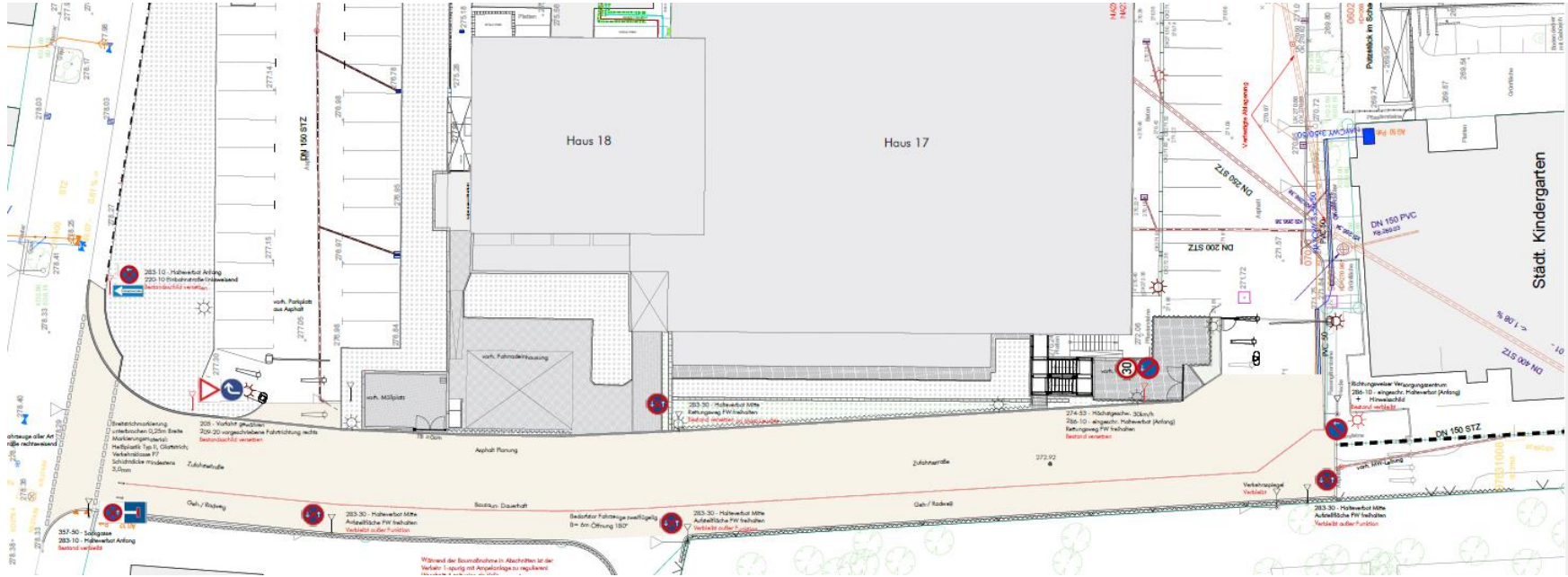
# Verbreiterung Rolf-Nesch-Weg



## Beschilderung während der Baumaßnahme

- Mobiler Schrankenzaun
- Ampelanlage Hölderlinweg
- Ausweisung Fußgängerführung
- Ausweisung Kurzzeitstellplätze Hölderlinweg

# Verbreiterung Rolf-Nesch-Weg



## Rolf-Nesch-Weg nach der Baumaßnahme

- Fester Bauzaun als Trennung Zugang Kindergarten und Zufahrt Klinikum
- Zugänglichkeit Kindergarten permanent als 2,50 m breiter Gehweg
- Befahrbarkeit für Anlieferung und Baustelle Klinikum 6,50 m

# Beweissicherung vor Baubeginn

Vor Baubeginn fanden Maßnahmen zur Beweissicherung statt.

## Zufahrtsstraßen Hölderlinweg, Rolf-Nesch-Weg und Paracelsusstraße

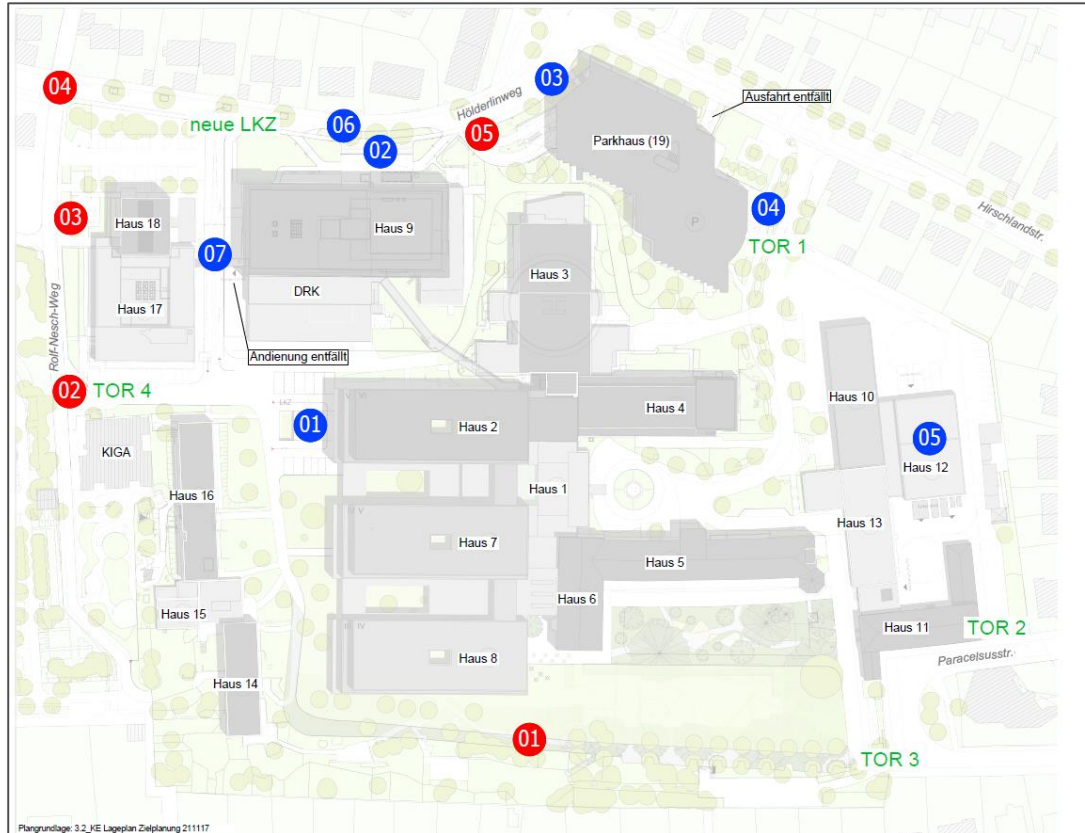
- Örtliche Aufnahme der Straßenoberflächen
- Aufnahme der Gartenmauern, soweit vorhanden
- Örtliche Aufnahme der Fassaden und Außenanlagen der Anwesen Rolf-Nesch-Weg 9 (Kindergarten) und Hölderlinweg 27

# Agenda

1	Begrüßung und Vorstellung der Teilnehmer
2	Vorstellung des Bauvorhabens
3	Vorstellung Bauprojekt Verbreiterung Rolf-Nesch-Weg
4	Information zum übergeordneten Verkehrskonzept
5	Rückfragen

# Information zum übergeordneten Verkehrskonzept

## Konfliktplan



### Konfliktpunkte während der Baumaßnahme bis 2030:

- 01 Prüfung einer möglichen Baustraße südlich des Areals (Zufahrt über Tor 4 und Ausfahrt über Tor 3).
- 02 Konfliktpunkt zwischen Baustellenverkehr / Fuß- und Radverkehr / Besucher und Mitarbeiter KiGa.
- 03 Provisorische Anbindung für Fußgänger an Haus 18.
- 04 Sichtbeziehung zwischen Rolf-Nesch-Weg / Helderlinweg Nord-Ost muss geprüft werden.
- 05 Rückstau beeinträchtigt den fließenden Verkehr im öffentlichen Raum -> Schleichverkehr durch Rolf-Nesch-Weg

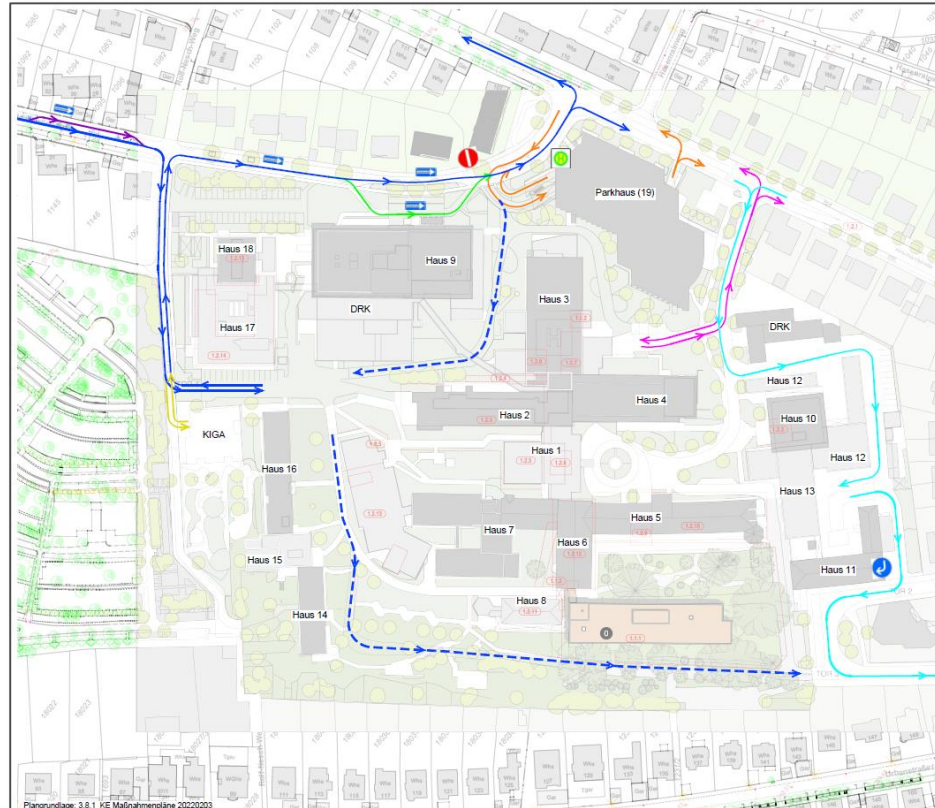
### Konfliktpunkte der Zielplanung bis 2040:

- 01 Überprüfung des Vorfahrts- und Haltebereich Notaufnahme am geplanten Gebäude 2 mittels Schleppkurvensimulation.
- 02 Zukünftige Nutzung der Vorfahrt Haus 9 offen.
- 03 Bushaltestelle durch bestehenden Fahrbahnverlauf schwer anfahrbar. Mögliche Umverlegung denkbar.
- 04 Eine zweite gemeinsame Zu- und Ausfahrt für das Parkhaus um den Bereich der Fahrradstellplätze vorstellbar. Bestehende Ausfahrt direkt auf die Hirschlandstraße würde entfallen.
- 05 Neue Ver- und Entsorgungssituation mittels Schleppkurvensimulation prüfen.
- 06 Prüfung Lage Zufahrt Liegendkranken-Transport im Zusammenhang mit Verlängerung Gegenverkehr im Helderlinweg.
- 07 Höhensituation zur neuen Erschließungsstraße der Liegendkrankenvorfahrt beachten. (Zwangspunkt Verbindungsbrücke Haus 9 und 17)



# Information zum übergeordneten Verkehrskonzept

## Verkehrskonzept Vorabmaßnahmen 1. Bauabschnitt



### LEGENDE

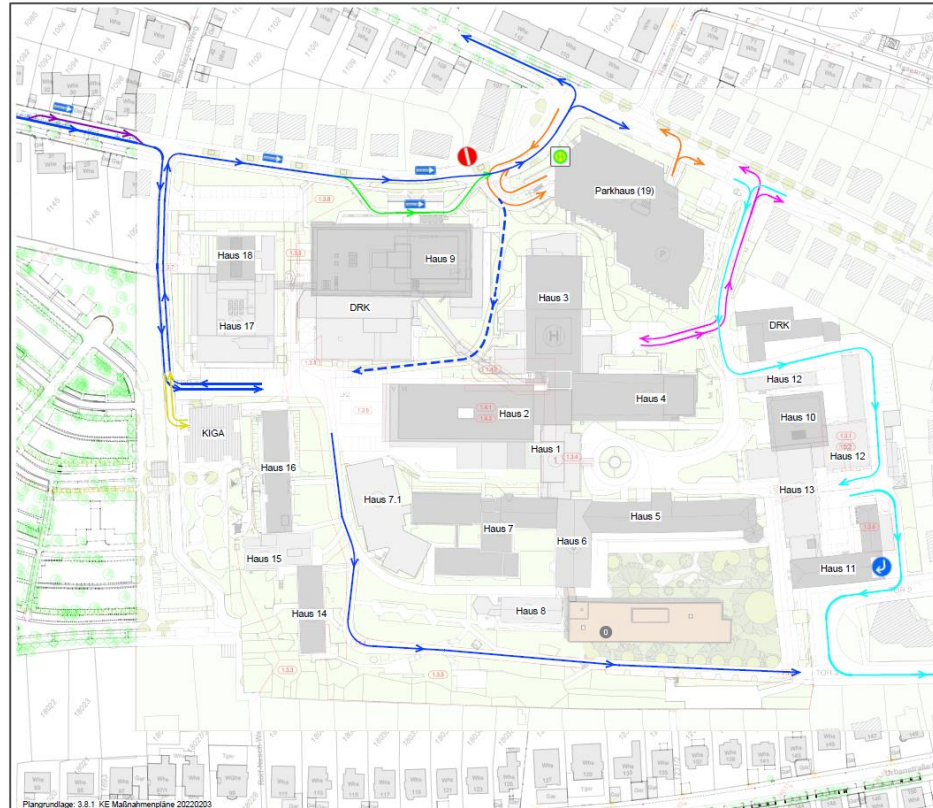
- Parkhaus
- Kliniklogistik / Baustellenverkehr
- Optionale Zufahrt Kliniklogistik / Baustellenverkehr
- Kinderklinik
- Ver- und Entsorgung
- Liegendkrankenzufahrt
- Elternhaltestelle
- Mitarbeiter Kindergarten

# Information zum übergeordneten Verkehrskonzept

## Verkehrskonzept

## Maßnahmen

### 1. Bauabschnitt



#### LEGENDE

- Parkhaus
- Kliniklogistik / Baustellenverkehr
- Optionale Zufahrt Kliniklogistik / Baustellenverkehr
- Kinderklinik
- Ver- und Entsorgung
- Liegendkrankenzufahrt
- Elternhaltestelle
- Mitarbeiter Kindergarten

Klinikum Esslingen / Verkehrserschließung 1. Bauabschnitt

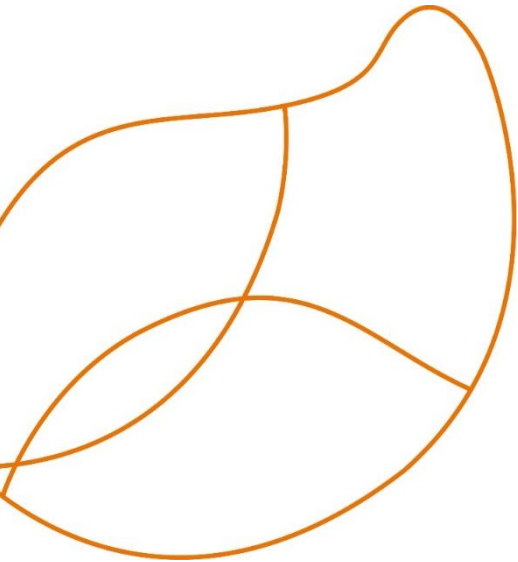
Verkehrserzeuger	Verkehrsart	1. Bauabschnitt
		Wesentliche Maßnahmen (Auszug) Häuser 11 und 12 / Neubau Haus 2 / Neubau Feuerwehrumfahrt (Patientengarten)
Klinikum	Besucher und Beschäftigte	<ul style="list-style-type: none"> <li>Anfahrt Parkhaus über Hölderlinweg oder Hirschlandstraße/Hölderlinweg</li> <li>Abfahrt Parkhaus über Hölderlinweg oder Hirschlandstraße</li> </ul>
	Liegend-Krankentransport (LKT)	<ul style="list-style-type: none"> <li>Anfahrt Andienungshof über Tor 1 Hirschlandstraße, Abfahrt über Tor 2 Paracelsusstraße</li> </ul>
	Kinderpsychiatrie	<ul style="list-style-type: none"> <li><b>Bis Fertigstellung Feuerwehrumfahrt:</b> Anfahrt über Hölderlinweg Nord, Rolf-Nesch-Weg Tor 4, Abfahrt über Tor 4 Rolf-Nesch-Weg, Hölderlinweg Süd über Knotenpunkt Hirschlandstraße/Hölderlinweg</li> <li><b>Nach Fertigstellung Feuerwehrumfahrt:</b> An- und Abfahrt über neue Feuerwehrumfahrt und Tor 3 Paracelsusstraße</li> </ul>
	Logistik DRK	<ul style="list-style-type: none"> <li><b>Bis Fertigstellung Feuerwehrumfahrt:</b> An- und Abfahrt Tor 4 über Hölderlinweg und Rolf-Nesch-Weg</li> <li><b>Nach Fertigstellung Feuerwehrumfahrt:</b> An- und Abfahrt über neue Feuerwehrumfahrt und Tor 3 Paracelsusstraße</li> </ul>
	Andienungshof Haus 12	<ul style="list-style-type: none"> <li>Andienung Haus 12: Anfahrt Andienungshof über Tor 1 Hirschlandstraße, Abfahrt über Tor 2 Paracelsusstraße</li> </ul>
Kindergarten	Beschäftigte	<ul style="list-style-type: none"> <li>Parken am Kindergarten</li> <li>Anfahrt über Hölderlinweg Nord und Rolf-Nesch-Weg</li> <li>Abfahrt über Rolf-Nesch-Weg und Hölderlinweg Süd über Knotenpunkt Hirschlandstraße/Hölderlinweg</li> </ul>
	Eltern	<ul style="list-style-type: none"> <li>Parken auf reservierten Flächen im Hölderlinweg</li> <li>Keine direkte Zufahrt zum Kindergarten</li> </ul>
Allgemeiner Verkehr		<ul style="list-style-type: none"> <li>Keine baulichen Einschränkungen für den fließenden Kfz-Verkehr entlang Hölderlinweg und am Knotenpunkt Hirschlandstraße/Hölderlinweg</li> <li>Stellplätze im nördlichen Hölderlinweg entfallen zugunsten Elternparken Kindergarten</li> <li>Je 1 Stellplatz und Baumquartier im südlichen Hölderlinweg entfallen wegen Schleppkurve Baustellen-Lkw</li> </ul>
ÖPNV		<ul style="list-style-type: none"> <li>Keine baulichen Einschränkungen für den ÖPNV entlang Hölderlinweg und am Knotenpunkt Hirschlandstraße/Hölderlinweg</li> </ul>
Baustelle / Baustellenverkehr		<ul style="list-style-type: none"> <li><b>Bis Fertigstellung Feuerwehrumfahrt:</b> Anfahrt über Hölderlinweg Nord und Rolf-Nesch-Weg Tor 4, Abfahrt über Tor 4 Rolf-Nesch-Weg und Hölderlinweg Süd über Knotenpunkt Hirschlandstraße/Hölderlinweg</li> <li><b>Nach Fertigstellung Feuerwehrumfahrt:</b> Zusätzliche An- und Abfahrt über neue Feuerwehrumfahrt und Tor 3 Paracelsusstraße</li> </ul>
Konfliktpunkte / Fragestellungen		<b>Zusätzlicher Baustellenverkehr im Hölderlinweg, in der Paracelsusstraße und am Knotenpunkt Hirschlandstraße/Hölderlinweg</b>

## Maßnahmenkonzept

- Prüfung / Nachweis der Verträglichkeit des zusätzlichen Verkehrs entlang des Hölderlinwegs und in der Paracelsusstraße anhand der RAS 06
- Herstellung der südlichen internen Umfahrung (Feuerwehrumfahrt / Patientengarten) mit Anschluss an das Tor 3 (Paracelsusstraße) zur Schaffung einer 2. Ausfahrt für den Baustellen- und Klinikum-Verkehr (Logistik/Andienung/Liegend-Krankentransporte/Kinderpsychiatrie)
- Installation einer provisorischen Lichtsignalanlage am Knotenpunkt Hirschlandstraße/Hölderlinweg mit Staudetektion zur Minimierung des Rückstaus in Richtung Zu-/Ausfahrt Parkhaus und Sicherung des Verkehrsflusses aus dem Hölderlinweg. Die Signalanlage muss in allen Knotenpunktzufahrten mit der in der Stadt Esslingen verwendeten Busbevorrechtigung (Anforderungstechnik und Software) ausgestattet werden.

# Agenda

1	Begrüßung und Vorstellung der Teilnehmer
2	Vorstellung des Bauvorhabens
3	Vorstellung Bauprojekt Verbreiterung Rolf-Nesch-Weg
4	Information zum übergeordneten Verkehrskonzept
5	Rückfragen



**Wir nehmen Ihre Fragen und  
Anregungen gern auf.**

**Treten Sie mit uns in Kontakt:**

**[KE-baut@klinikum-esslingen.de](mailto:KE-baut@klinikum-esslingen.de)**